

KATASTRY  
PARCELNÍ ČÍSLA  
DRUH POVRCHU  
VZDÁLENOSTI ŠACHET  
OZNAČENÍ ŠACHET

SMĚROVÉ POMĚRY

PODÉLNÝ PROFIL  
STOKA D  
SO 13 (areálový rozvod)  
km 0,000- 0,030 44

HLOUBKA VÝKOPU

KÓTA VÝKOPU

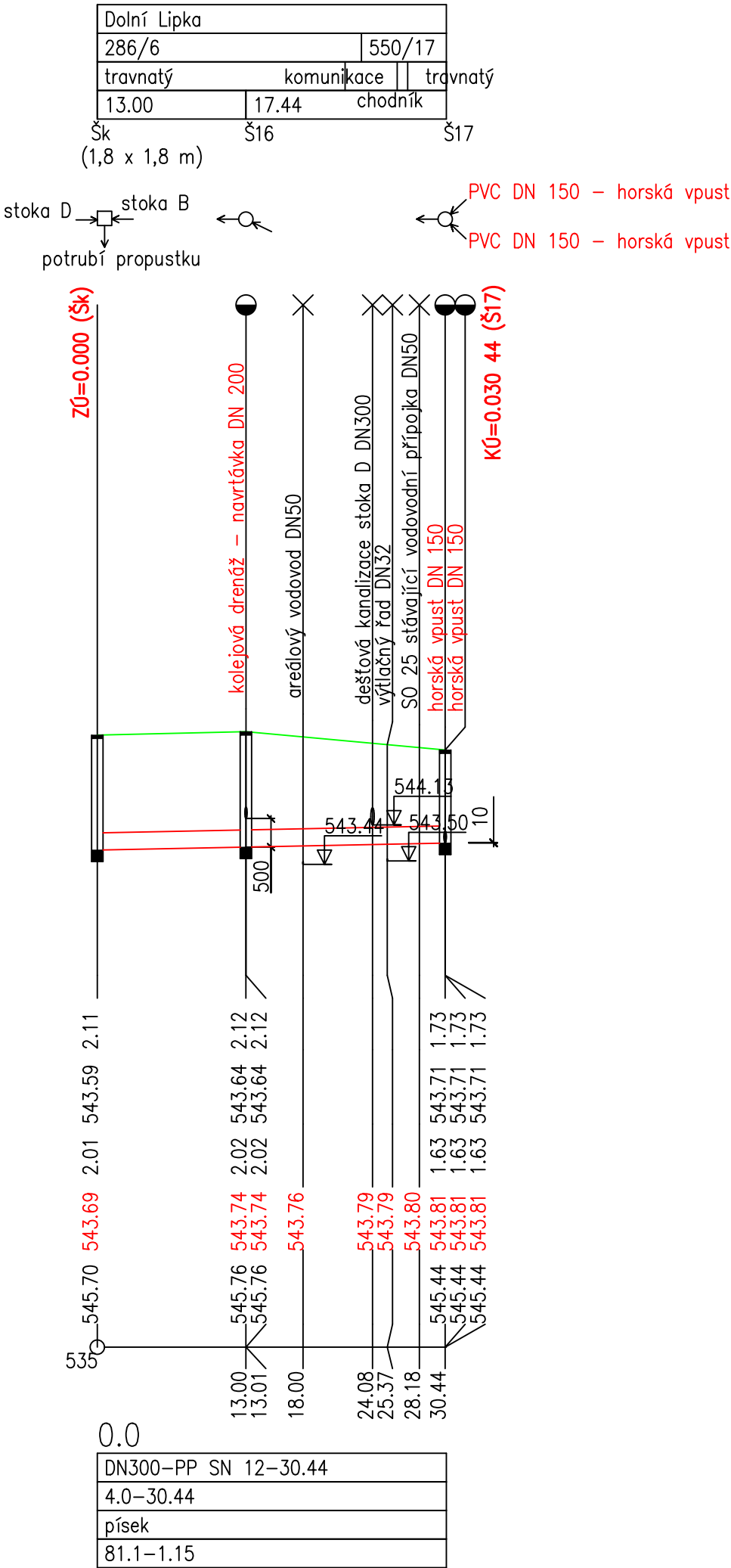
HLOUBKA DNA POTRUBÍ

KÓTA DNA POTRUBÍ

KÓTA PŮVODNÍHO TERÉNU

SROVNÁVACÍ ROVINA

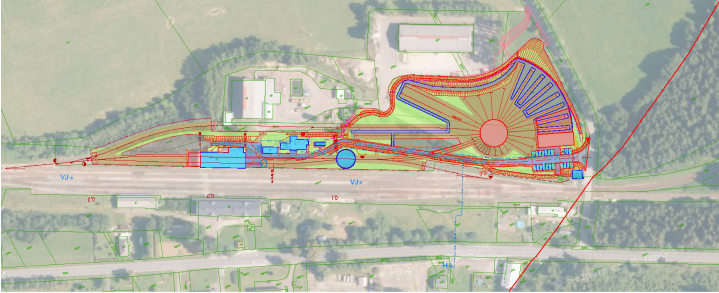
STANIČENÍ [km/m]  
PROFIL[mm]–MATERIÁL–DÉLKA[m]  
SKLON[promile]–DÉLKA[m]  
ULOŽENÍ  
KAPACITNÍ PRŮTOK[l/s] – RYCHLOST [m/s]



Souřadnicový systém JTSK, Výškový systém B. p.v., ±0,000 = 546,630 m.n.m.

Jiná ověření: Paré:


Orientační schéma: Razítko oprávněné osoby:




Podpis: Datum:

Revize:	Datum:	Popis:	Kontroloval:
00	23.05.2023	Dokumentace pro vydání společného povolení	Ing. Tomáš Koblása

<b>Stavebník / investor</b>	<b>Pardubický kraj</b>
Adresa:	Komenského náměstí 125, 532 11 Pardubice
Zástupce investora:	JUDr. Martin Netolický, Ph.D., hejtman
Adresa:	-

<b>Zhotovitel díla:</b>	<b>Prodin a.s.</b>	
Adresa:	K Vápence 2745, Pardubice 530 02	
Kontakt:	T: +420 466 055 111 E: info@prodin.cz	

Zhotovitel části / objektu:	<b>Multiaqua s.r.o.</b>	
Adresa:	Veverkova 1343/1, Pražské předměstí Hradec Králové, 500 02	
Kontakt:	E: info@multiaqua.cz	

Odpovědný projektant:	Ing. Lubor Dítě	Projektant:	Ing. Pavel Čihák
-----------------------	-----------------	-------------	------------------

<b>Název stavby / akce:</b>	<b>Areál železničního depa v Dolní Lipce</b>	Označení investora:	OR-22-24401
Adresa stavby:	obec Dolní Lipka	Zakázka:	31/22/242.208
Název části:	SO 13	Označení části:	<b>b</b>
Název objektu / dílčí části:	<b>SO 13 Dešťová kanalizace</b>	Označení objektu / komplexu:	-
Název přílohy:	<b>Podélný profil stoky D</b>	Číslo přílohy:	<b>D.1.b.105</b>
Název dílčí části přílohy:		Stupeň dokumentace:	<b>DPS</b>
Odpovědný projektant:	Zpracovatel přílohy:	Měřítko:	1:500/100
Ing. Lubor Dítě	Ing. Pavel Čihák	Formáty:	3x A4
Kraj:	Katastrální území:	TUDU:	Smluvní datum zpracování:
Pardubický	Dolní Lipka [629588]		<b>25.02.2024</b>
Označení investora:	Stupeň dokumentace:	Část:	Objekt:
			Podobjekt:
			Příloha:
			Revize: